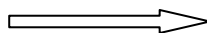
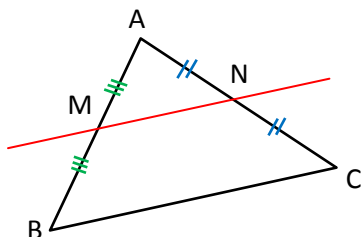


1. Théorème 1 :

Dans un triangle,  
**si** une droite passe par les **milieux** de deux côtés,  
**alors** cette droite est **parallèle** au 3ème côté.



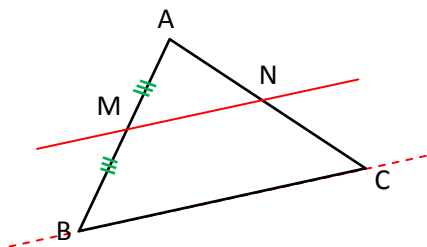
$(MN) \parallel (BC)$

Et on écrit:

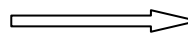
Dans le **triangle** ABC, puisque M est **milieu** de [AB] et N est **milieu** de [AC], alors  $(MN) \parallel (BC)$ .

2. Théorème 2 :

Dans un triangle,  
**si** une droite est **parallèle** à un côté et passe par le **milieu** d'un autre côté,  
**alors** elle passe par le milieu du 3ème côté.



et  $(MN) \parallel (BC)$



N est milieu de [AC]

Et on écrit:

Dans le **triangle** ABC, **puisque** M est **milieu** de [AB] et  $(MN) \parallel (BC)$ , **alors** N est **milieu** de [AC].